



**F3 RE 15 LR**  
**F3 RE 20 LR**

**UNTERFAHRBARE HUBLADEBÜHNEN (SLIDER)**  
MIT FÜHRUNGSSCHIENEN AUS ALUMINIUM

HUBKRAFT: 1500, 2000 KG



**BESCHREIBUNG**

Ein Lift, der extra für den Einsatz mit Rollcontainern entwickelt wurde. Dieses Modell kommt hauptsächlich in der englischen Nahrungsmittelindustrie zum Einsatz. Die besondere Konstruktion der Führungsschienen verhindert jegliches „Ruckeln und Wackeln“ der Plattform beim Heben und Senken. Für den Einsatz an abschüssigen Straßen werden die optionalen Neigezylinder empfohlen.

**SPEZIFIKATIONEN**

Plattform	Aluminium Stahl + Aluminium (gefaltete Plattform)
Plattformhöhe	1300 - 1900 mm
Hubzylinder	2
Schließzylinder	2 (optional)
automatische Abneigung am Boden	nein
Gleitsystem	Aluminiumschienen; Hydraulikmotor
Spannung	12 oder 24 V
Lager	Schmiernippel
Oberflächenbeschichtung	KTL+
Gewicht	ab 502 Kg

**EMPFOHLENE OPTIONEN**

- innen liegende Handbedienung
- kabellose Handbedienung
- Fußsteuerung auf der Plattform
- Schließzylinder
- Auffahrrampen (Seite)
- Auffahrrampen (Heck)





# F3 RE 15 LR F3 RE 20 LR

## UNTERFAHRBARE HUBLADEBÜHNEN (SLIDER) MIT FÜHRUNGSSCHIENEN AUS ALUMINIUM

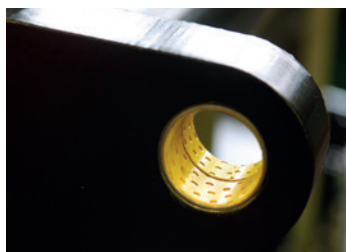
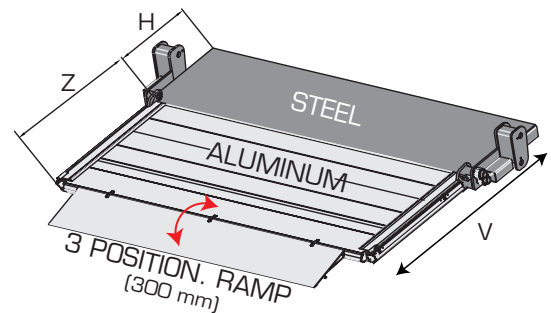
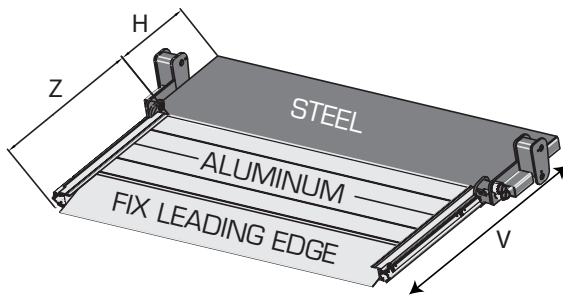
HUBKRAFT: 1500, 2000 KG

### TECHNISCHE DATEN

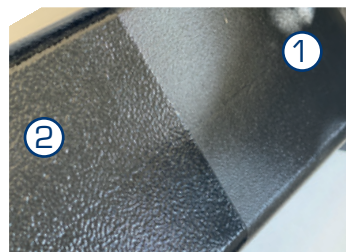
Modell	Hubkraft kg (Lastmitte 600 mm)	einfach gefaltete Plattform (Stahl + Aluminium)					einteilige Plattform	
		Höhe (V)	H	Auffahr- rampe klappbar Z	Auffahr- rampe fest Z	Mounting space min.	Höhe (V)	Mounting space min.
F3 RE 15 LR	1500	1516	616	900	920	1583	1300	2256
F3 RE 20 LR	2000	1716	716	1000	1020	1683	1500	2456
		1916	816	1100	1120	1783	1800	2756

\*Circawert für einen Lift mit Plattform 1808 x 2500 mm  
Die angegebenen Gewichte sind Circawerte. Die Gewichte können ohne vorherige Ankündigung geändert werden.

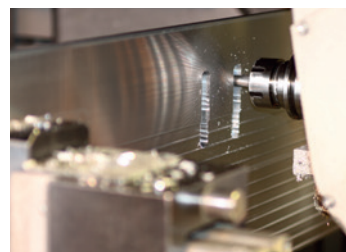
01/2022



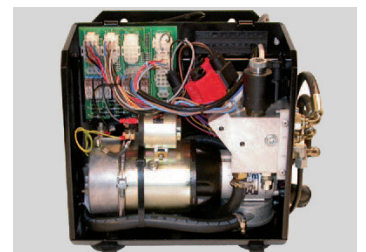
WARTUNGSARME BUCHSEN  
UND STAHLBOLZEN



KTL+ BESCHICHTUNG  
PULVERBESCHICHTUNG (2)  
ÜBER KTL+(1). = BESTE  
KORROSIONSBESTÄNDIGKEIT



SPEZIALIST FÜR HOCHFESTES  
ALUMINIUM SEIT 1992



LEISE HYDRAULIKEINHEIT  
OHNE ELEKTRONIK  
= EINFACHE WARTUNG